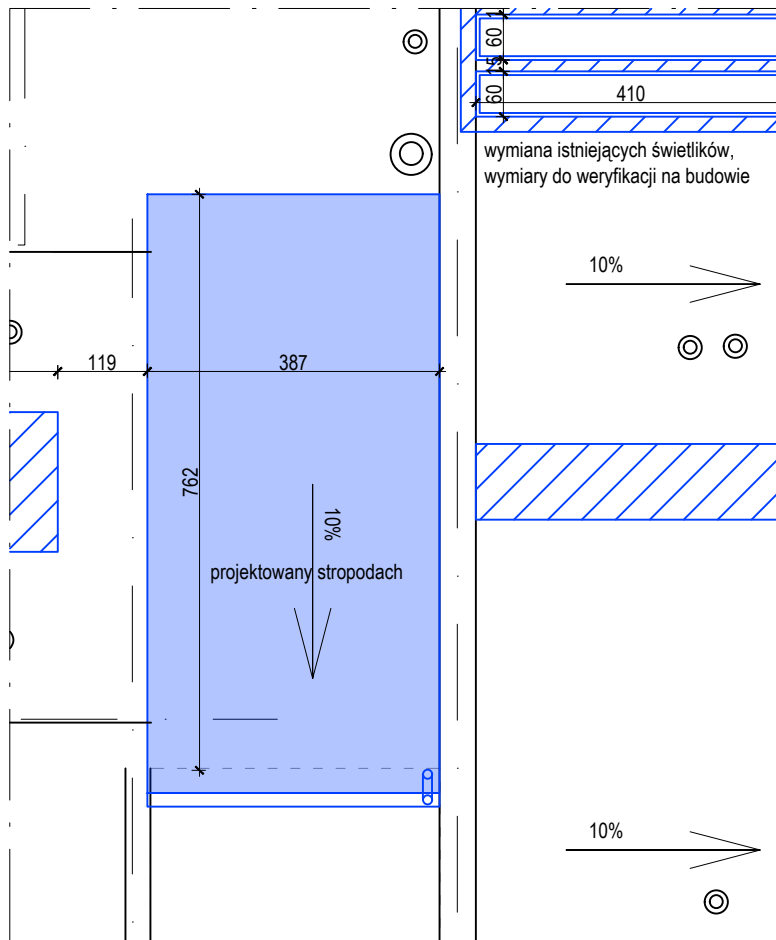
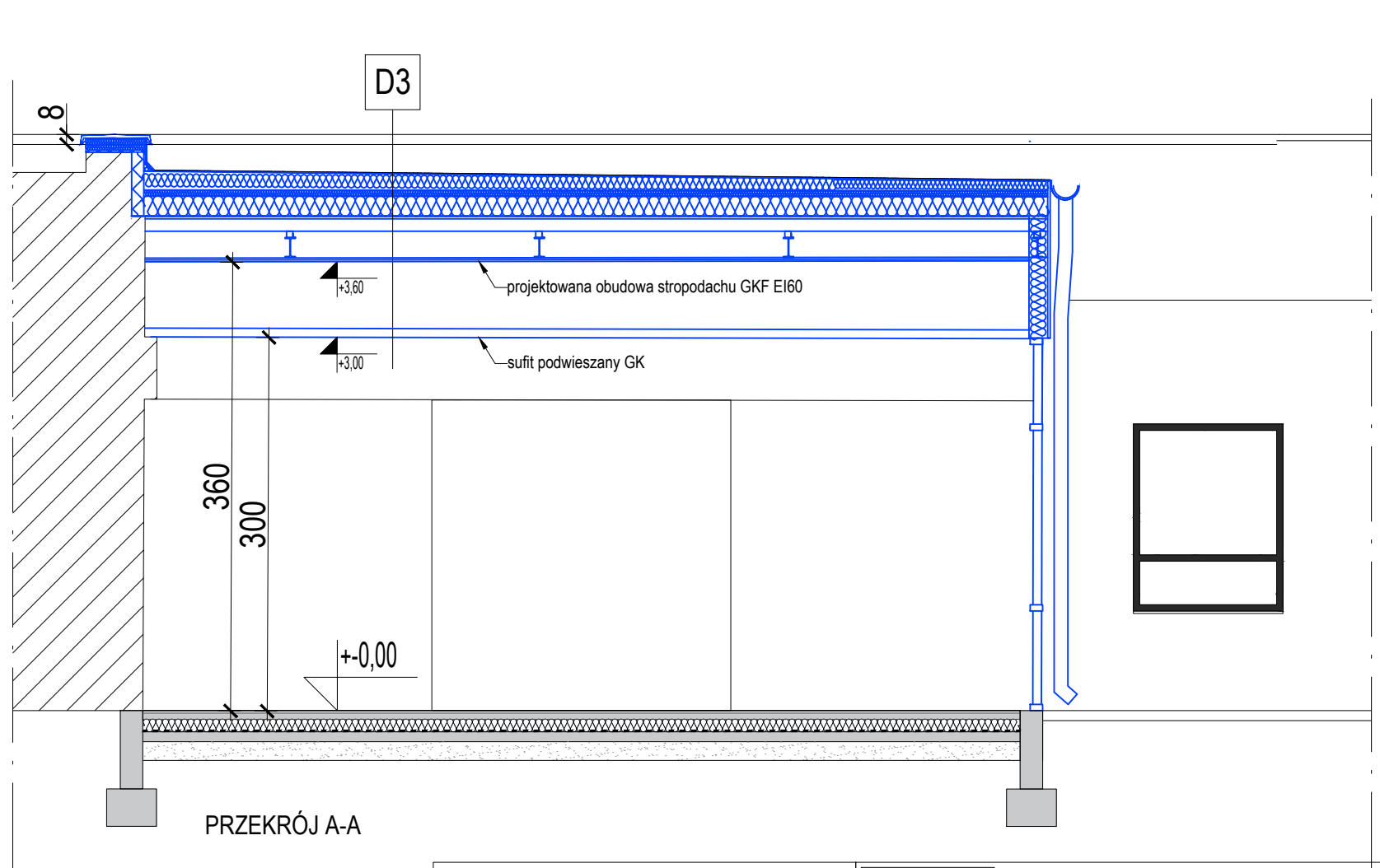


LOKALIZACJA ZAKRESU ZMIAN - RZUT PARTERU





LOKALIZACJA ZAKRESU ZMIAN - RZUT DACHU

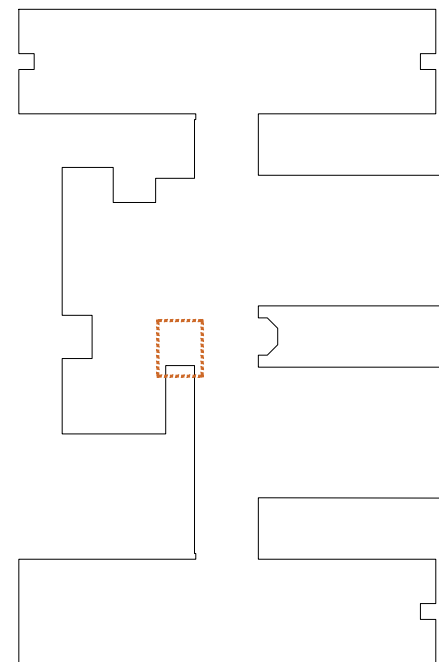


PRZEKRÓJ A-A

- D3 Stropodach w klasie Broof (t1), $U=0,130 \text{ W/(m}^2\cdot\text{K)}$
- papa wierzchniego krycia, termozgrzewalna
 - papa podkładowa samoprzylepna
 - 22 cm styropian EPS 200, $\lambda=0,031 \text{ W/mK}$
 - od 4 do 10 cm styropian EPS 200, kształtujący spadek
 - folia paroizolacyjna
 - 2,2 cm OSB NRO - zgodnie z częścią konstrukcyjną
 - 10 cm belki drewniane - zg z częścią konstr.
 - 5 cm legary drewniane - zg z częścią konstr.
 - 16 cm belki stalowe - zg z częścią konstr.
 - 2x1,5 cm obudowa stropodachu GKF EI60
 - 1,5 cm sufit podwieszany systemowy na wieszakach

LEGENDA

-  elementy projektowane
-  Część podlegająca przebudowie



SCHEMAT BUDYNKU

nazwa inwestycji		TERMOMODERNIZACJA PAWILONU NR 7 NA TERENIE ZAKŁADU OPIEKUŃCZO–LECZNICZEGO W WARSZAWIE PRZY UL. MEHOFFERA 72/74	
nazwa projektu		ROZBUDOWA PAWILONU NR 7 NA TERENIE ZAKŁADU OPIEKUŃCZO–LECZNICZEGO PRZY UL MEHOFFERA 72/74 NA DZIAŁCE NR EW 5/1 Z OBR.4–03–19 W DZIELNICY BIAŁOLEKA W M.ST.WARSZAWIE WRAZ Z PRZEBUDOWĄ CZĘŚCI ZAPLECZA ORAZ PRZEBUDOWĄ DACHU	
inwestor		STOŁECZNE CENTRUM OPIEKUŃCZO– LECZNICZE SP. Z O.O. UL. MEHOFFERA 72/74 03–131 WARSZAWA	
adres inwestycji		03–131 WARSZAWA, UL. MEHOFFERA 72/74	
jednostka projektowa		<div> MAE</div> <div>MAE Sp. z o.o. 00–246 Warszawa, ul. Miodowa 14</div>	
projektował	mgr inż. arch. Dorota Mokrosińska 22/R–378/ŁOIA/06 do projektowania bez ograniczeń w specjalności architektonicznej		
sprawdzał	mgr inż. arch. Paulina Chwalbińska 2/B–760/ŁOIA/08 do projektowania bez ograniczeń w specjalności architektonicznej		
asystent	mgr inż. arch. Kinga Żelazko		
tytuł rysunku			
PRZEBUDOWA DACHU - RZUT, PRZEKRÓJ			
branża	skala	data	nr rys.
architektura	1:100 297x420	08.2025	774_PAB_A -10_08